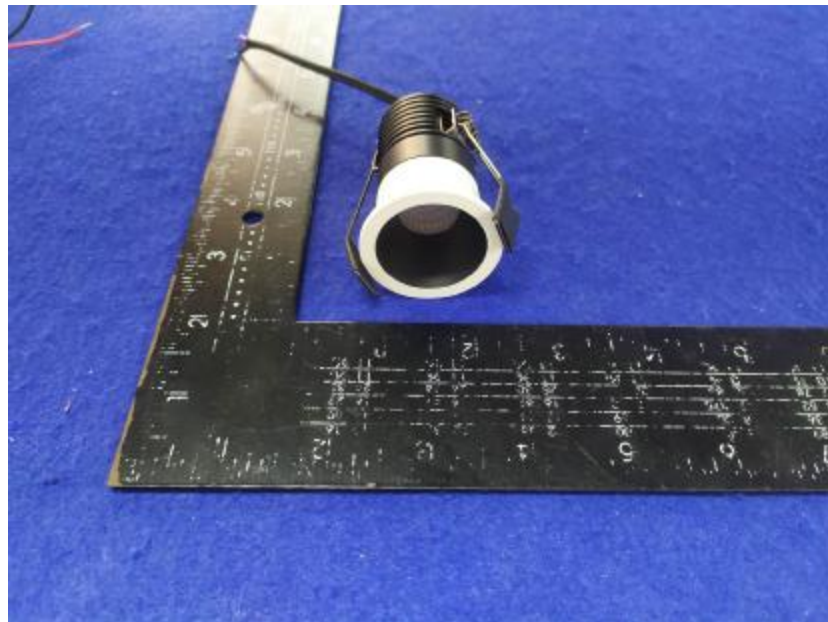


燈 具 實 物 照 片



Light Output Ratio:	70.9%	
Luminaire Power:	3.016 W	
SHR Nominal:	0.50	Calculated using the TM5
SHR Maximum:	0.55	fine grid method.

C角度范围: 0度 - 360度
 C角度间隔: 30.0度
 测试速度: 快速
 环境温度: 25.3℃
 测试人员: Zoe
 测试日期: 2020-06-04

Y角度范围: 0度 - 180度
 Y角度间隔: 1.0度
 测试系统: 远方(EVERFINE)GO-SPEX500_V1系统 V2.00.416
 环境湿度: 65.0%
 测试距离: 3.160米 [K=1.0000]
 备注: LAMP:CXB1512-0000-000430G Ra:90
 REFLECTOR:AA-022A-M 24R
 NOT DRIVER:9V 350mA
 30minutes warm-up

灯具配光曲线及特征面照片

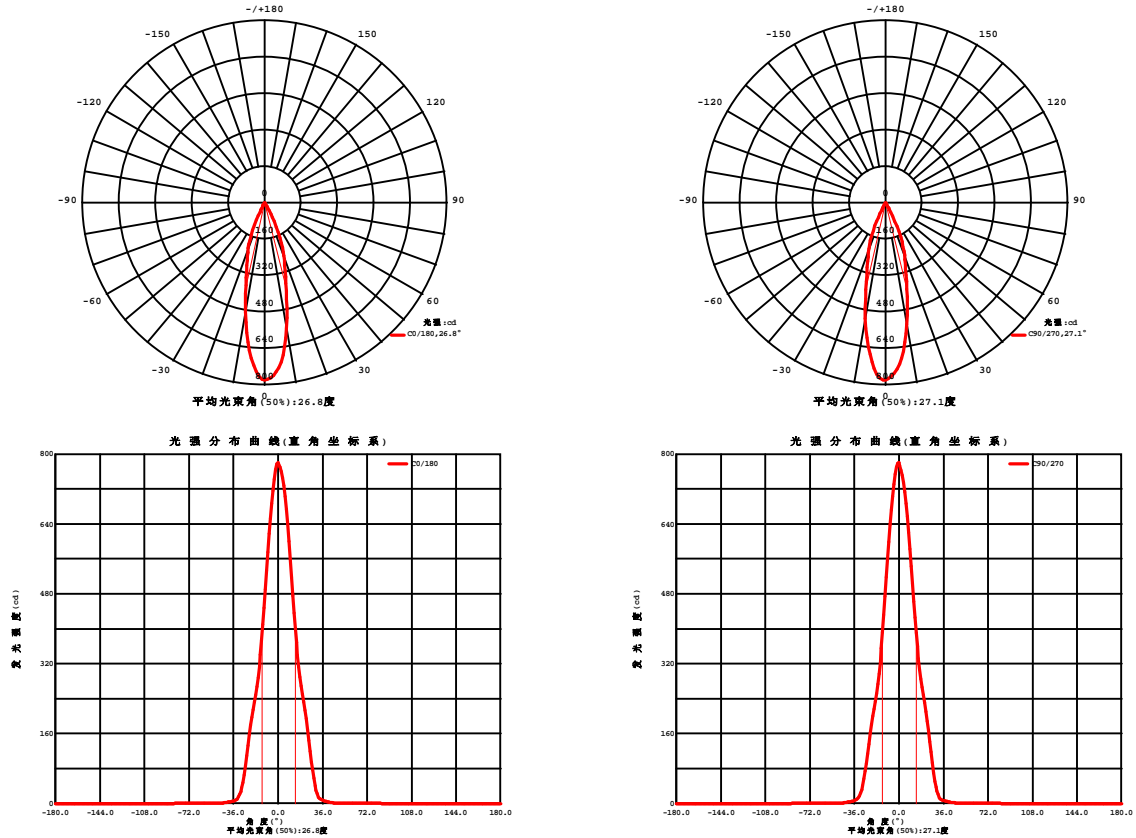


Fig. C0/C180

Fig. C90/C270

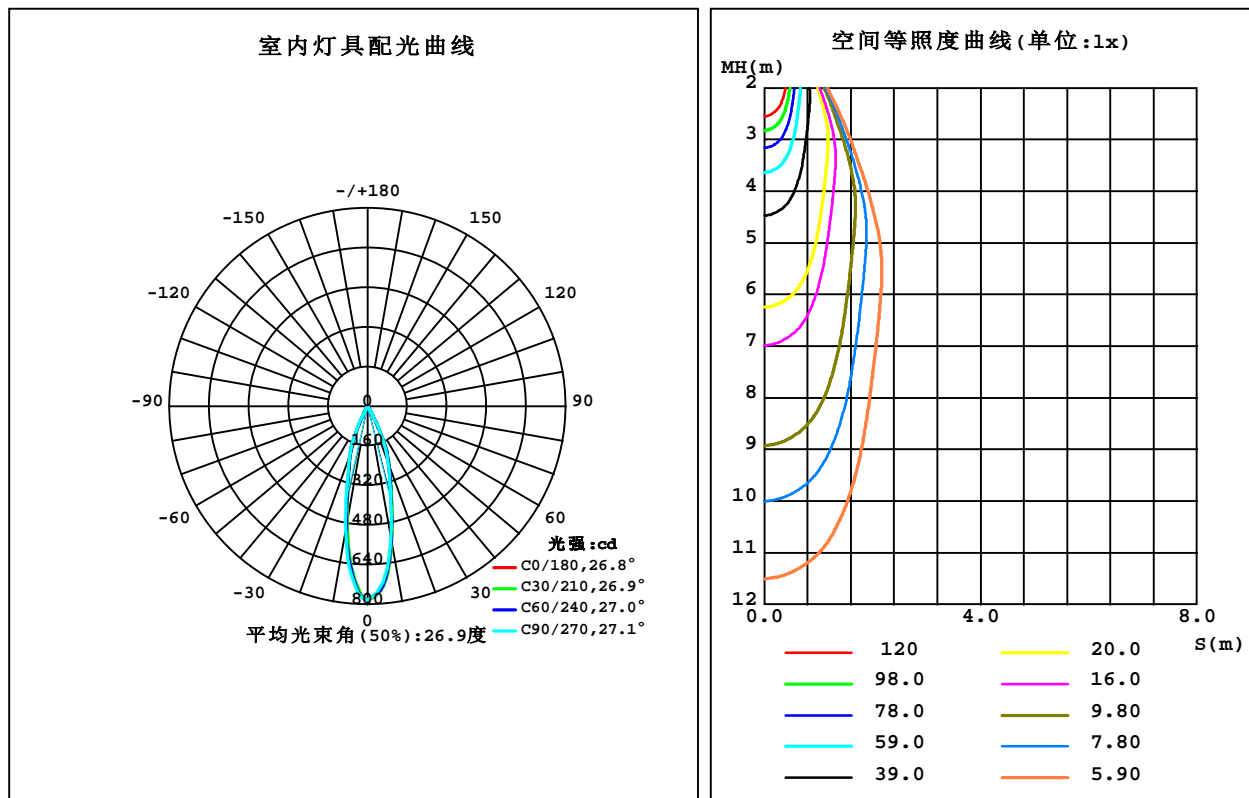
C角度范围: 0度 - 360度
C角度间隔: 30.0度
测试速度: 快速
环境温度: 25.3℃
测试人员: Zoe
测试日期: 2020-06-04

Y角度范围: 0度 - 180度
Y角度间隔: 1.0度
测试系统: 远方(EVERFINE)GO-SPEX500_V1系统 V2.00.416
环境湿度: 65.0%
测试距离: 3.160米 [K=1.0000]
备注: LAMP: CXB1512-0000-000430G Ra: 90
REFLECTOR: AA-022A-M 24R
NOT DRIVER: 9V 350mA
30minutes warm-up

室内灯具光度数据

实测参数: U:8.6161V I:0.3500A P:3.0156W PF:1.0000 Freq:49.99Hz 实检光通:315.32x1 lm					
灯具名称: 2018.132		灯具类型:		灯具重量:	
灯具规格: 3000K		外型尺寸:		测试编号: 2006040203	
制造厂商: RISE		发光口面: 0.000754385m ²		遮光角:	

光源数据		光度数据				光效: 74.18 lm/W
型号	CREE	峰值光强(cd)	780.5	S/MH(C0/180)	0.42	
标称功率(W)	3	灯具效率(%)	70.9	S/MH(C90/270)	0.44	
额定电源电压(V)	9	总光通量(lm)	223.71	h UP,DN(C0-180)	0.0,37.0	
额定光通量(lm)	315.32	CIE分类	直接	h UP,DN(C180-360)	0.0,34.0	
灯具内光源数(只)	1	上射光通比(%)	0.0	CIBSE SHR NOM	0.50	
实测电源电压(V)	9	下射光通比(%)	70.9	CIBSE SHR MAX	0.55	



C角度范围: 0度 - 360度
C角度间隔: 30.0度
测试速度: 快速
环境温度: 25.3℃
测试人员: Zoe
测试日期: 2020-06-04

γ角度范围: 0度 - 180度
γ角度间隔: 1.0度
测试系统: 远方(EVERFINE)GO-SPEX500_V1系统 V2.00.416
环境湿度: 65.0%
测试距离: 3.160米 [K=1.0000]
备注: LAMP: CXB1512-0000-000430G Ra: 90
REFLECTOR: AA-022A-M 24R
NOT DRIVER: 9V 350mA
30minutes warm-up

灯具环带光通量

环带光通量:

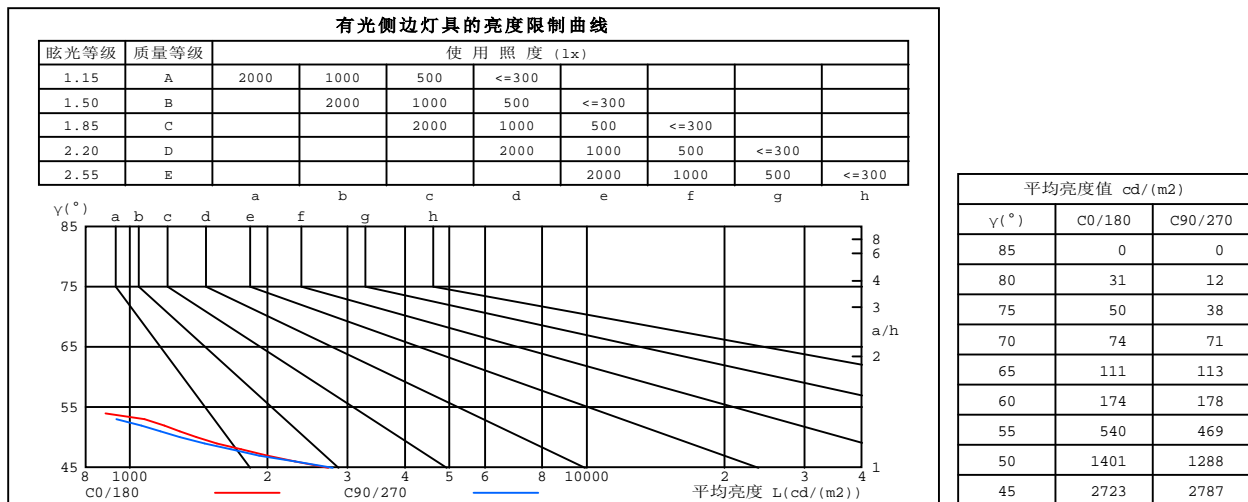
g	C0	C45	C90	C135	C180	C225	C270	C315	$\gamma(^{\circ})$	$\Phi_{\text{环}}$	$\Phi_{\text{总}}$	%lum, lamp
10	559.0	559.0	543.4	513.3	489.7	492.5	517.7	548.9	0- 10	61.77	61.77	27.6,19.6
20	250.1	256.2	247.9	231.0	214.3	207.6	216.6	240.9	10- 20	96.52	158.3	70.8,50.2
30	40.52	43.34	36.95	30.94	27.56	27.64	30.84	36.99	20- 30	57.02	215.3	96.2,68.3
40	3.764	3.956	4.015	3.462	2.936	2.996	3.461	3.594	30- 40	6.856	222.2	99.3,70.5
50	0.6782	0.6312	0.6247	0.6932	0.7110	0.7098	0.7140	0.7146	40- 50	1.235	223.4	99.9,70.9
60	0.0656	0.0662	0.0671	0.0707	0.0696	0.0704	0.0721	0.0693	50- 60	0.2547	223.7	100,70.9
70	0.0190	0.0176	0.0184	0.0207	0.0227	0.0232	0.0206	0.0200	60- 70	0.0397	223.7	100,70.9
80	0.0041	0.0009	0.0015	0.0033	0.0019	0.0037	0.0031	0.0011	70- 80	0.0104	223.7	100,70.9
90	0	0	0	0	0	0	0	0	80- 90	0.0005	223.7	100,70.9
100	0	0	0	0	0	0	0	0	90-100	0	223.7	100,70.9
110	0	0	0	0	0	0	0	0	100-110	0	223.7	100,70.9
120	0	0	0	0	0	0	0	0	110-120	0	223.7	100,70.9
130	0	0	0	0	0	0	0	0	120-130	0	223.7	100,70.9
140	0	0	0	0	0	0	0	0	130-140	0	223.7	100,70.9
150	0	0	0	0	0	0	0	0	140-150	0	223.7	100,70.9
160	0	0	0	0	0	0	0	0	150-160	0	223.7	100,70.9
170	0	0	0	0	0	0	0	0	160-170	0	223.7	100,70.9
180	0	0	0	0	0	0	0	0	170-180	0	223.7	100,70.9
单位:°	光强:cd									单位:lm		

C角度范围: 0度 - 360度
 C角度间隔: 30.0度
 测试速度: 快速
 环境温度: 25.3℃
 测试人员: Zoe
 测试日期: 2020-06-04

γ 角度范围: 0度 - 180度
 γ 角度间隔: 1.0度
 测试系统: 远方(EVERFINE)GO-SPEX500_V1系统 V2.00.416
 环境湿度: 65.0%
 测试距离: 3.160米 [K=1.0000]
 备注: LAMP:CXB1512-0000-000430G Ra:90
 REFLECTOR:AA-022A-M 24R
 NOT DRIVER:9V 350mA
 30minutes warm-up

灯具亮度限制曲线

实测参数: U:8.6161V I:0.3500A P:3.0156W PF:1.0000 Freq:49.99Hz 实检光通:315.32x1 lm		
灯具名称: 2018.132	灯具类型:	灯具重量:
灯具规格: 3000K	外型尺寸:	测试编号: 2006040203
制造厂商: RISE	发光口面: 0.000754385m ²	遮光角:



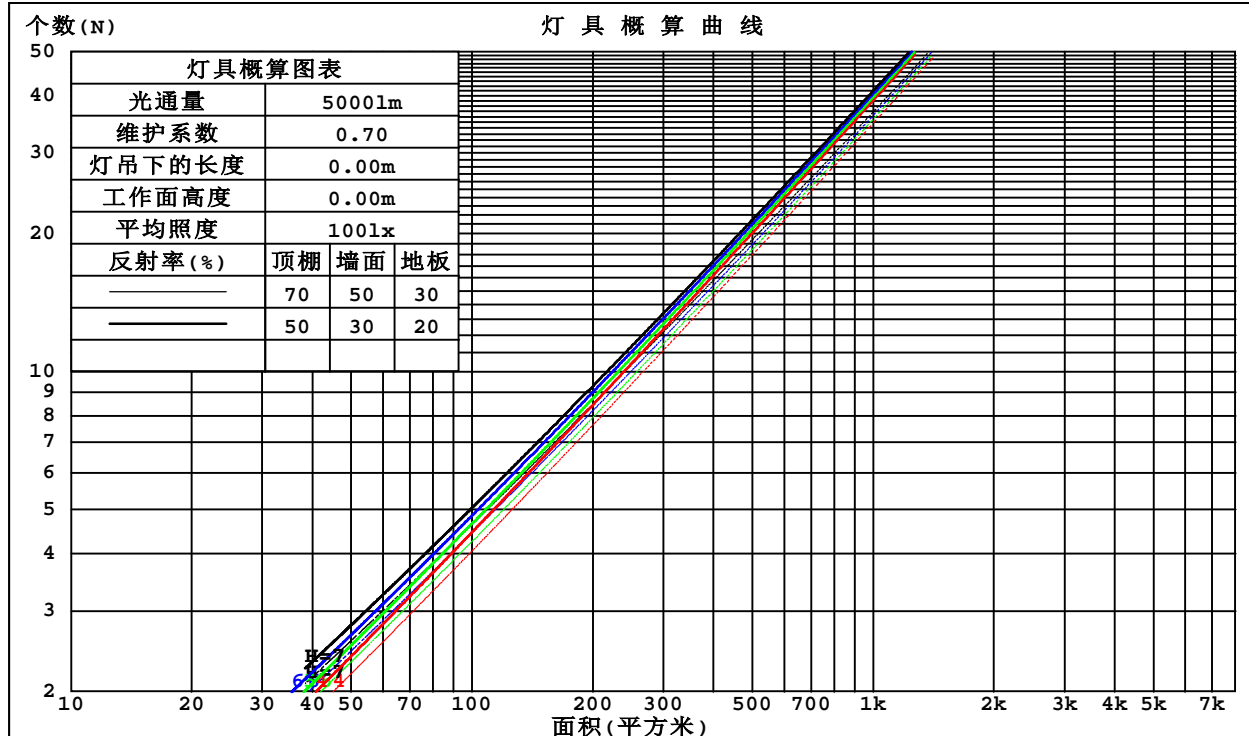
C角度范围: 0度 - 360度
 C角度间隔: 30.0度
 测试速度: 快速
 环境温度: 25.3℃
 测试人员: Zoe
 测试日期: 2020-06-04

γ角度范围: 0度 - 180度
 γ角度间隔: 1.0度
 测试系统: 远方(EVERFINE)GO-SPEX500_V1系统 V2.00.416
 环境湿度: 65.0%
 测试距离: 3.160米 [K=1.0000]
 备注: LAMP: CXB1512-0000-000430G Ra: 90
 REFLECTOR: AA-022A-M 24R
 NOT DRIVER: 9V 350mA
 30minutes warm-up

工作面利用系数和灯具概算曲线

实测参数: U:8.6161V I:0.3500A P:3.0156W PF:1.0000 Freq:49.99Hz 实检光通:315.32x1 lm		
灯具名称: 2018.132	灯具类型:	灯具重量:
灯具规格: 3000K	外型尺寸:	测试编号: 2006040203
制造厂商: RISE	发光口面: 0.000754385m ²	遮光角:

顶棚	80%			70%			50%			30%			10%			0
墙面	50%	30%	10%	50%	30%	10%	50%	30%	10%	50%	30%	10%	50%	30%	10%	0
地板	20%			20%			20%			20%			20%			0
室空间比	工 作 面 利 用 系 数															
0.0	.84	.84	.84	.82	.82	.82	.79	.79	.79	.75	.75	.75	.72	.72	.72	.71
1.0	.80	.78	.77	.78	.77	.76	.76	.75	.74	.73	.72	.71	.71	.70	.69	.68
2.0	.76	.74	.72	.75	.73	.71	.72	.71	.69	.70	.69	.68	.69	.68	.67	.66
3.0	.72	.70	.68	.71	.69	.67	.70	.68	.66	.68	.66	.65	.67	.65	.64	.63
4.0	.69	.66	.64	.68	.66	.64	.67	.65	.63	.66	.64	.62	.65	.63	.62	.61
5.0	.66	.63	.61	.66	.63	.61	.65	.62	.60	.64	.61	.60	.63	.61	.59	.58
6.0	.64	.61	.58	.63	.60	.58	.62	.60	.58	.61	.59	.57	.61	.59	.57	.56
7.0	.61	.58	.56	.61	.58	.56	.60	.58	.56	.59	.57	.55	.59	.57	.55	.54
8.0	.59	.56	.54	.59	.56	.54	.58	.56	.54	.58	.55	.53	.57	.55	.53	.53
9.0	.57	.54	.52	.57	.54	.52	.56	.54	.52	.56	.53	.52	.55	.53	.52	.51
10.0	.55	.52	.50	.55	.52	.50	.55	.52	.50	.54	.52	.50	.54	.51	.50	.49



C角度范围: 0度 - 360度
 C角度间隔: 30.0度
 测试速度: 快速
 环境温度: 25.3℃
 测试人员: Zoe
 测试日期: 2020-06-04

γ角度范围: 0度 - 180度
 γ角度间隔: 1.0度
 测试系统: 远方(EVERFINE)GO-SPEX500_V1系统 V2.00.416
 环境湿度: 65.0%
 测试距离: 3.160米 [K=1.0000]
 备注: LAMP: CXB1512-0000-000430G Ra: 90
 REFLECTOR: AA-022A-M 24R
 NOT DRIVER: 9V 350mA
 30minutes warm-up

墙面和天花板利用系数

实测参数: U:8.6161V I:0.3500A P:3.0156W PF:1.0000 Freq:49.99Hz 实检光通:315.32x1 lm					
灯具名称: 2018.132			灯具类型:		灯具重量:
灯具规格:3000K			外型尺寸:		测试编号:2006040203
制造厂商: RISE			发光口面:0.000754385m ²		遮光角:

顶棚	80%			70%			50%			30%			10%			0
墙面	50%	30%	10%	50%	30%	10%	50%	30%	10%	50%	30%	10%	50%	30%	10%	0
地板	20%			20%			20%			20%			20%			0
室空间比	墙 壁 面 利 用 系 数															
0.0																
1.0	.101	.058	.018	.097	.055	.018	.088	.050	.016	.080	.046	.015	.072	.042	.014	
2.0	.094	.052	.016	.091	.050	.015	.083	.046	.014	.077	.043	.013	.070	.040	.013	
3.0	.089	.047	.014	.085	.046	.014	.079	.043	.013	.074	.040	.012	.068	.038	.012	
4.0	.083	.043	.013	.081	.042	.012	.076	.040	.012	.071	.038	.011	.066	.036	.011	
5.0	.079	.040	.012	.077	.039	.011	.072	.038	.011	.068	.036	.011	.064	.034	.010	
6.0	.075	.038	.011	.073	.037	.011	.069	.035	.010	.066	.034	.010	.062	.033	.010	
7.0	.072	.035	.010	.070	.035	.010	.066	.034	.010	.063	.032	.009	.060	.031	.009	
8.0	.068	.033	.009	.067	.033	.009	.064	.032	.009	.061	.031	.009	.059	.030	.009	
9.0	.066	.032	.009	.064	.031	.009	.062	.030	.009	.059	.030	.008	.057	.029	.008	
10.0	.063	.030	.008	.062	.030	.008	.059	.029	.008	.057	.028	.008	.055	.028	.008	

顶棚	80%			70%			50%			30%			10%			0
墙面	50%	30%	10%	50%	30%	10%	50%	30%	10%	50%	30%	10%	50%	30%	10%	0
地板	20%			20%			20%			20%			20%			0
室空间比	天 花 板 利 用 系 数															
0.0	.135	.135	.135	.115	.115	.115	.079	.079	.079	.045	.045	.045	.014	.014	.014	
1.0	.120	.112	.105	.102	.096	.090	.070	.066	.062	.040	.038	.036	.013	.012	.012	
2.0	.107	.094	.083	.092	.081	.072	.063	.056	.050	.036	.033	.029	.012	.011	.010	
3.0	.097	.080	.067	.083	.069	.058	.057	.048	.041	.033	.028	.024	.011	.009	.008	
4.0	.088	.070	.055	.076	.060	.048	.052	.042	.034	.030	.025	.020	.010	.008	.007	
5.0	.081	.061	.046	.070	.053	.040	.048	.037	.028	.028	.022	.017	.009	.007	.006	
6.0	.075	.054	.039	.064	.047	.034	.044	.033	.024	.026	.019	.014	.008	.006	.005	
7.0	.070	.048	.033	.060	.042	.029	.041	.029	.020	.024	.017	.012	.008	.006	.004	
8.0	.065	.043	.028	.056	.038	.025	.039	.026	.018	.023	.016	.010	.007	.005	.003	
9.0	.062	.040	.025	.053	.034	.022	.037	.024	.015	.021	.014	.009	.007	.005	.003	
10.0	.058	.036	.022	.050	.031	.019	.035	.022	.013	.020	.013	.008	.007	.004	.003	

C角度范围: 0度 - 360度
 C角度间隔: 30.0度
 测试速度: 快速
 环境温度: 25.3℃
 测试人员: Zoe
 测试日期: 2020-06-04

γ角度范围: 0度 - 180度
 γ角度间隔: 1.0度
 测试系统: 远方(EVERFINE)GO-SPEX500_V1系统 V2.00.416
 环境湿度: 65.0%
 测试距离: 3.160米 [K=1.0000]
 备注: LAMP:CXB1512-0000-000430G Ra:90
 REFLECTOR:AA-022A-M 24R
 NOT DRIVER:9V 350mA
 30minutes warm-up

UGR(Unified Glare Rating)数据表

实测参数: U:8.6161V I:0.3500A P:3.0156W PF:1.0000 Freq:49.99Hz 实检光通:315.32x1 lm										
灯具名称: 2018.132					灯具类型:			灯具重量:		
灯具规格:3000K					外型尺寸:			测试编号:2006040203		
制造厂商: RISE					发光口面:0.000754385m2			遮光角:		
反射比: 天花板	0.7	0.7	0.5	0.5	0.3	0.7	0.7	0.5	0.5	0.3
墙面	0.5	0.3	0.5	0.3	0.3	0.5	0.3	0.5	0.3	0.3
工作面	0.2	0.2	0.2	0.2	0.2	0.2	0.2	0.2	0.2	0.2
房间尺寸	交叉(Viewed crosswise)					向前(Viewed endwise)				
x = 2H y = 2H	7.3	8.0	7.5	8.2	8.3	6.2	6.9	6.4	7.1	7.2
3H	7.2	7.8	7.4	8.0	8.2	6.1	6.7	6.3	6.9	7.1
4H	7.1	7.7	7.3	7.9	8.1	6.0	6.6	6.2	6.8	7.0
6H	7.0	7.6	7.3	7.8	8.1	5.9	6.5	6.2	6.7	6.9
8H	7.0	7.5	7.3	7.8	8.0	5.8	6.4	6.1	6.7	6.9
12H	6.9	7.5	7.2	7.7	8.0	5.8	6.3	6.1	6.6	6.9
4H 2H	7.1	7.7	7.4	7.9	8.1	6.0	6.6	6.2	6.8	7.0
3H	6.9	7.5	7.2	7.7	8.0	5.8	6.3	6.1	6.6	6.9
4H	6.8	7.3	7.2	7.6	7.9	5.7	6.2	6.0	6.5	6.8
6H	6.7	7.2	7.1	7.5	7.8	5.6	6.0	6.0	6.4	6.7
8H	6.7	7.1	7.1	7.4	7.8	5.6	6.0	5.9	6.3	6.7
12H	6.6	7.0	7.0	7.4	7.7	5.5	5.9	5.9	6.2	6.6
8H 4H	6.7	7.1	7.1	7.4	7.8	5.6	6.0	5.9	6.3	6.7
6H	6.6	6.9	7.0	7.3	7.7	5.4	5.8	5.9	6.2	6.6
8H	6.5	6.8	6.9	7.2	7.6	5.4	5.7	5.8	6.1	6.5
12H	6.4	6.7	6.9	7.1	7.6	5.3	5.6	5.8	6.0	6.5
12H 4H	6.6	7.0	7.0	7.4	7.7	5.5	5.9	5.9	6.2	6.6
6H	6.5	6.8	6.9	7.2	7.6	5.4	5.7	5.8	6.1	6.5
8H	6.4	6.7	6.9	7.1	7.6	5.3	5.6	5.8	6.0	6.5
不同间隔布灯时,观察者位置引起的UGR变化:										
S = 1.0H	+ 3.3 / -16.9					+ 3.4 / -17.2				
1.5H	+ 5.4 / -13.2					+ 5.6 / -13.6				
2.0H	+ 6.3 / -12.5					+ 6.7 / -12.1				

依据CIE Pub.117计算, 315.3lm光源光通,表格已经进行修正($81\log(F/F_0) = -4.0$).
出光口面积: 0.000754385 m2

C角度范围: 0度 - 360度
C角度间隔: 30.0度
测试速度: 快速
环境温度: 25.3℃
测试人员: Zoe
测试日期: 2020-06-04

γ角度范围: 0度 - 180度
γ角度间隔: 1.0度
测试系统: 远方(EVERFINE)GO-SPEX500_V1系统 V2.00.416
环境湿度: 65.0%
测试距离: 3.160米 [K=1.0000]
备注: LAMP:CXB1512-0000-000430G Ra:90
REFLECTOR:AA-022A-M 24R
NOT DRIVER:9V 350mA
30minutes warm-up

UF利用系数表

实测参数: U:8.6161V I:0.3500A P:3.0156W PF:1.0000 Freq:49.99Hz 实检光通:315.32x1 lm		
灯具名称: 2018.132	灯具类型:	灯具重量:
灯具规格:3000K	外型尺寸:	测试编号:2006040203
制造厂商: RISE	发光口面:0.000754385m ²	遮光角:

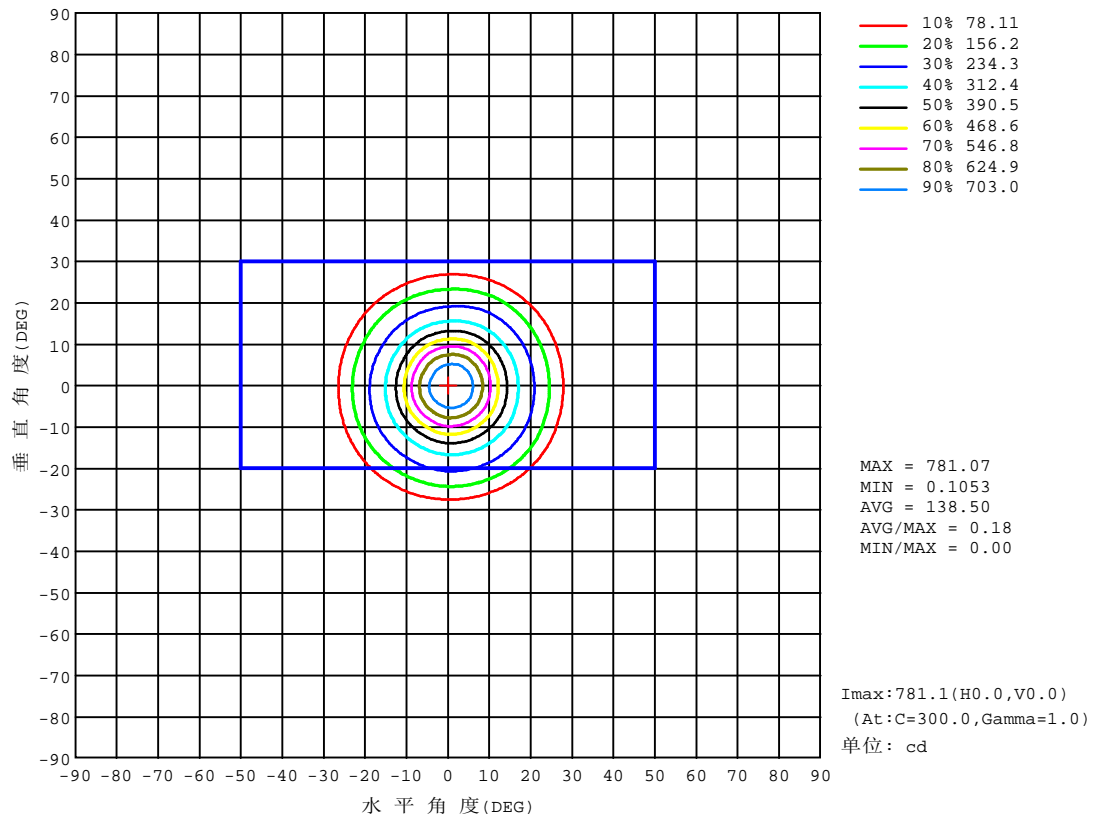
反 射 比 / REFLECTANCE										
天花板	0.8	0.8	0.8	0.7	0.7	0.7	0.5	0.5	0.5	0
墙壁	0.7	0.5	0.3	0.7	0.5	0.3	0.7	0.5	0.3	0
工作面	0.2	0.2	0.2	0.2	0.2	0.2	0.2	0.2	0.2	0
室形指数	利用系数 UTILIZATION FACTORS(%) $k(RI) \times RCR = 5$									
k = 0.60	65	61	58	64	61	58	64	60	58	56
0.80	70	66	64	69	66	64	68	65	63	61
1.00	72	69	66	72	68	66	71	68	66	63
1.25	75	71	69	74	71	69	73	70	68	66
1.50	76	73	71	76	73	71	74	72	70	67
2.00	78	75	73	77	75	73	75	73	72	68
2.50	79	77	75	78	76	74	76	74	73	69
3.00	80	78	76	79	77	75	76	75	74	69
4.00	81	80	78	80	78	77	77	76	75	70
5.00	82	81	80	81	79	78	78	77	76	71
ROOM INDEX	UF (总)									UF (直接)
依据标准文件 DIN EN 13032-2 2004			悬挂灯			安装距高比 SHRNOM = 1.25				

C角度范围: 0度 - 360度
 C角度间隔: 30.0度
 测试速度: 快速
 环境温度: 25.3℃
 测试人员: Zoe
 测试日期: 2020-06-04

γ角度范围: 0度 - 180度
 γ角度间隔: 1.0度
 测试系统: 远方(EVERFINE)GO-SPEX500_V1系统 V2.00.416
 环境湿度: 65.0%
 测试距离: 3.160米 [K=1.0000]
 备注: LAMP:CXB1512-0000-000430G Ra:90
 REFLECTOR:AA-022A-M 24R
 NOT DRIVER:9V 350mA
 30minutes warm-up

灯 具 等 光 强 曲 线

实测参数: U:8.6161V I:0.3500A P:3.0156W PF:1.0000 Freq:49.99Hz 实检光通:315.32x1 lm		
灯具名称: 2018.132	灯具类型:	灯具重量:
灯具规格:3000K	外型尺寸:	测试编号:2006040203
制造厂商: RISE	发光口面:0.000754385m ²	遮光角:



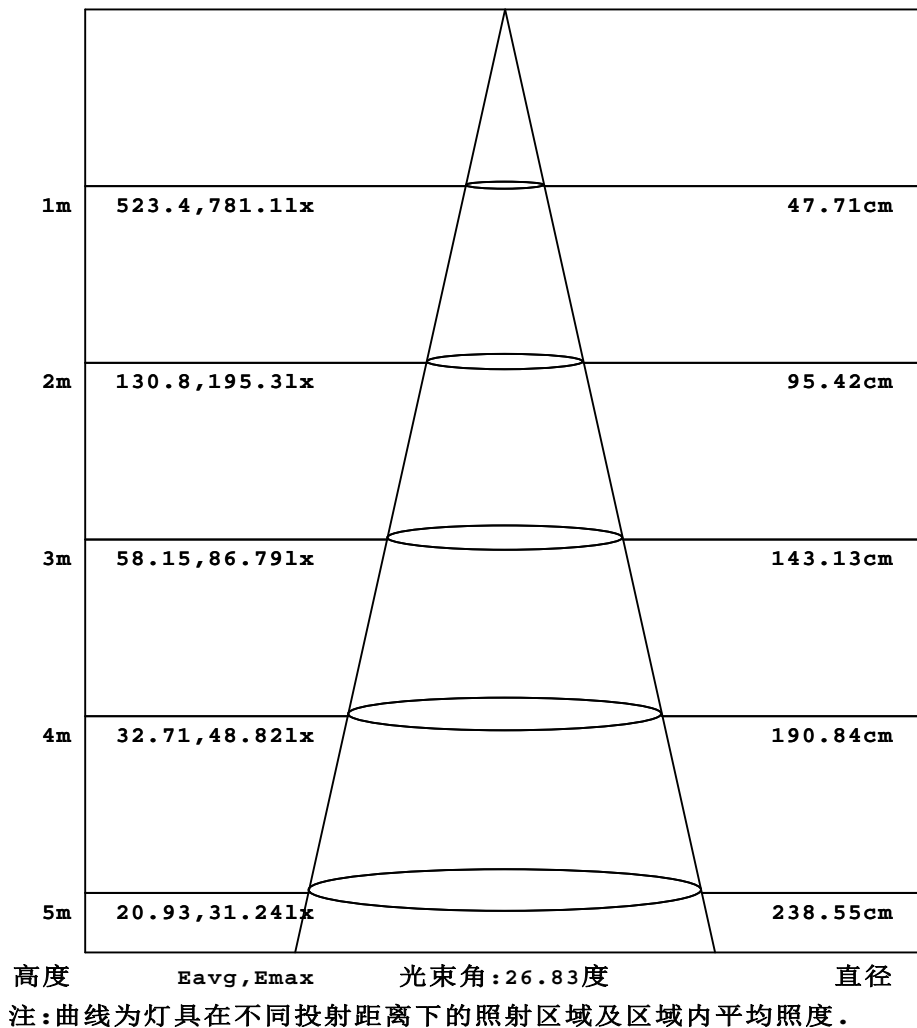
c角度范围: 0度 - 360度
c角度间隔: 30.0度
测试速度: 快速
环境温度:25.3℃
测试人员:zoe
测试日期:2020-06-04

γ角度范围: 0度 - 180度
γ角度间隔: 1.0度
测试系统: 远方(EVERFINE)GO-SPEX500_V1系统 V2.00.416
环境湿度:65.0%
测试距离:3.160米 [K=1.0000]
备注: LAMP:CXB1512-0000-000430G Ra:90
REFLECTOR:AA-022A-M 24R
NOT DRIVER:9V 350mA
30minutes warm-up

灯具有效平均照度图

实测参数: U:8.6161V I:0.3500A P:3.0156W PF:1.0000 Freq:49.99Hz 实检光通:315.32x1 lm		
灯具名称: 2018.132	灯具类型:	灯具重量:
灯具规格: 3000K	外型尺寸:	测试编号: 2006040203
制造厂商: RISE	发光口面: 0.000754385m ²	遮光角:

光通输出: 102.2 lm

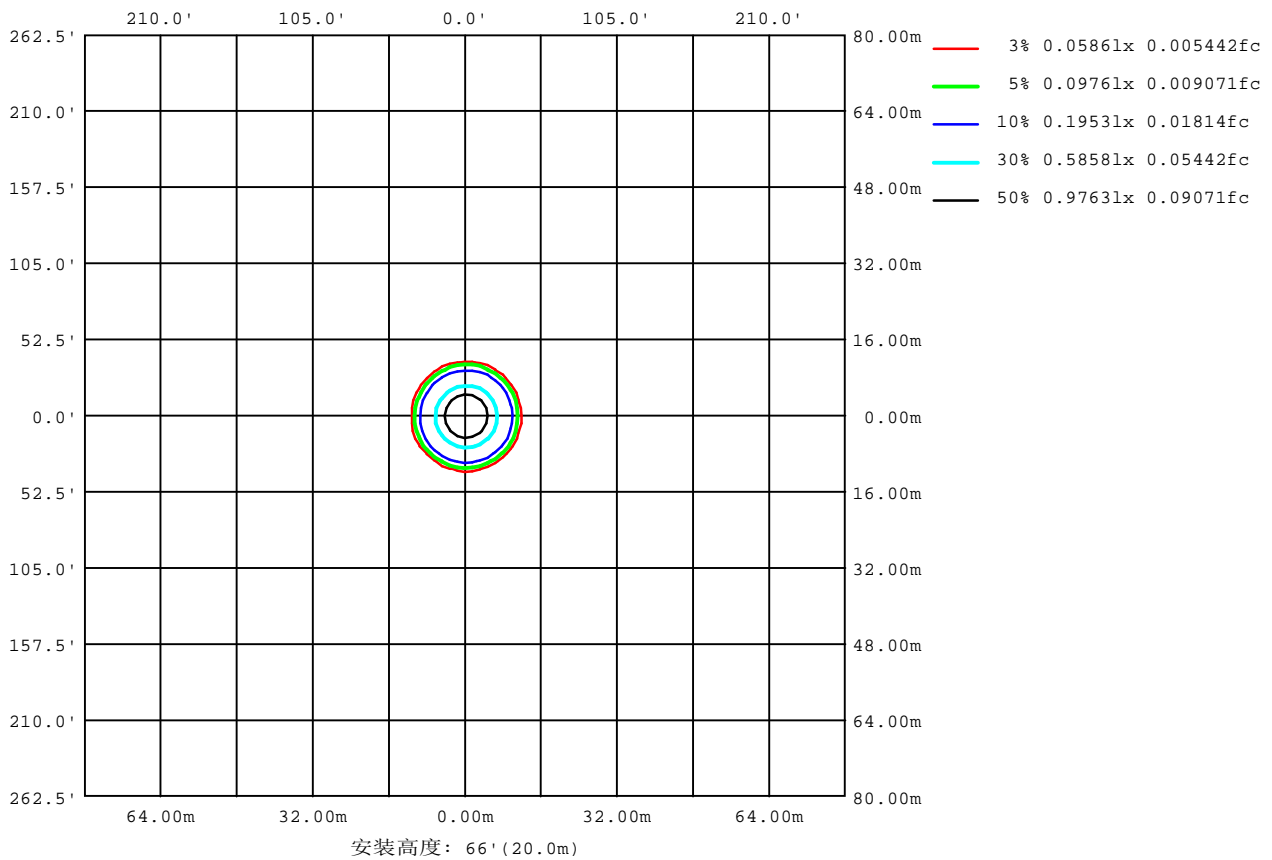


C角度范围: 0度 - 360度
 C角度间隔: 30.0度
 测试速度: 快速
 环境温度: 25.3℃
 测试人员: Zoe
 测试日期: 2020-06-04

γ角度范围: 0度 - 180度
 γ角度间隔: 1.0度
 测试系统: 远方(EVERFINE)GO-SPEX500_V1系统 V2.00.416
 环境湿度: 65.0%
 测试距离: 3.160米 [K=1.0000]
 备注: LAMP: CXB1512-0000-000430G Ra: 90
 REFLECTOR: AA-022A-M 24R
 NOT DRIVER: 9V 350mA
 30minutes warm-up

平面等照度曲线

实测参数: U:8.6161V I:0.3500A P:3.0156W PF:1.0000 Freq:49.99Hz 实检光通:315.32x1 lm		
灯具名称: 2018.132	灯具类型:	灯具重量:
灯具规格: 3000K	外型尺寸:	测试编号: 2006040203
制造厂商: RISE	发光口面: 0.000754385m ²	遮光角:



C角度范围: 0度 - 360度
 C角度间隔: 30.0度
 测试速度: 快速
 环境温度: 25.3℃
 测试人员: Zoe
 测试日期: 2020-06-04

Y角度范围: 0度 - 180度
 Y角度间隔: 1.0度
 测试系统: 远方(EVERFINE)GO-SPEX500_V1系统 V2.00.416
 环境湿度: 65.0%
 测试距离: 3.160米 [K=1.0000]
 备注: LAMP:CXB1512-0000-000430G Ra:90
 REFLECTOR:AA-022A-M 24R
 NOT DRIVER:9V 350mA
 30minutes warm-up

LED筒灯平均亮度报告

实测参数: U:8.6161V I:0.3500A P:3.0156W PF:1.0000 Freq:49.99Hz 实检光通:315.32x1 lm		
灯具名称: 2018.132	灯具类型:	灯具重量:
灯具规格:3000K	外型尺寸:	测试编号:2006040203
制造厂商: RISE	发光口面:0.000754385m ²	遮光角:

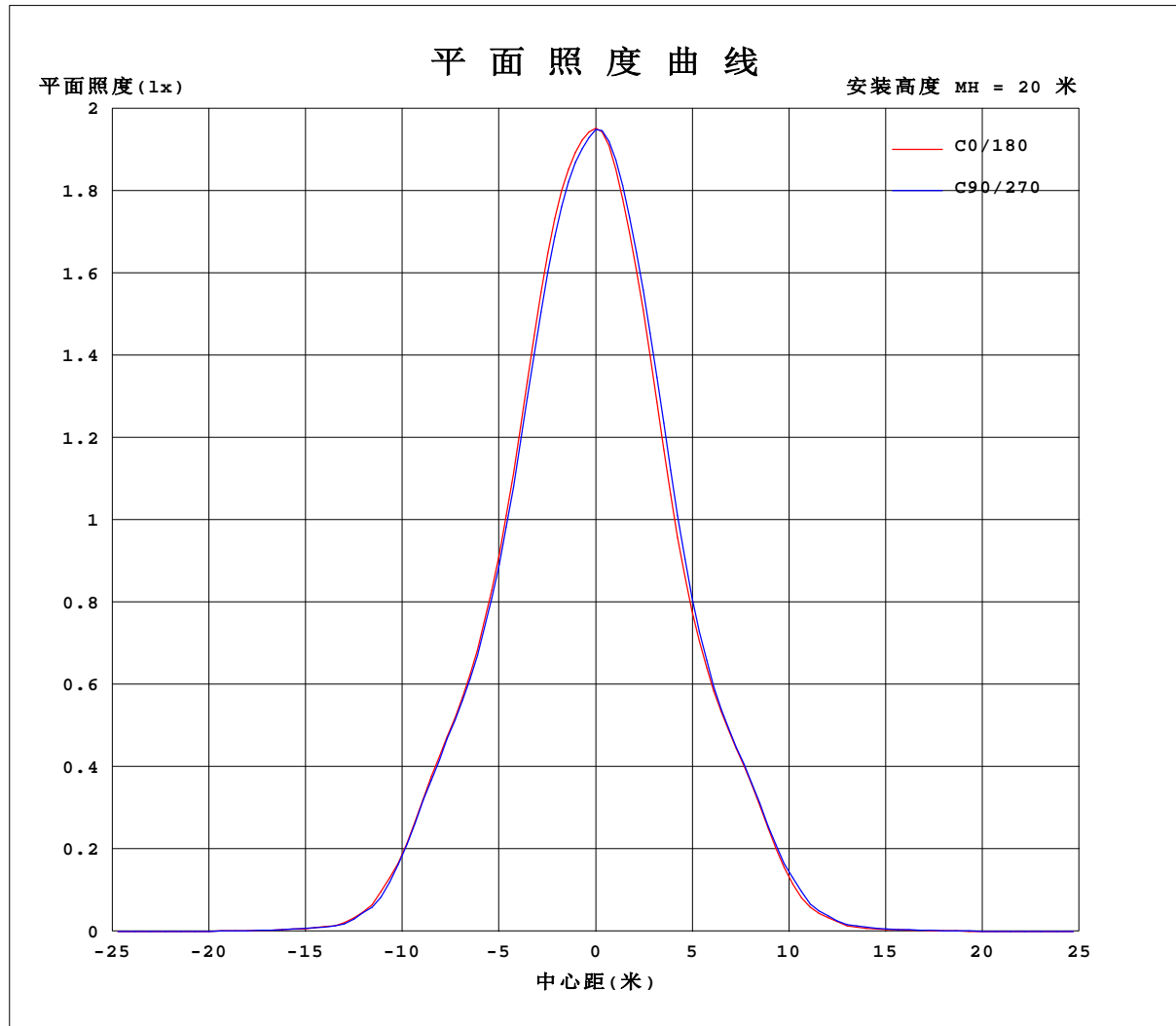
平均亮度	数值(cd/m ²)
L横(65)av	120
L横(75)av	53
L横(85)av	0
L纵(65)av	120
L纵(75)av	44
L纵(85)av	7
L45(65)av	121
L45(75)av	47
L45(85)av	0

注:依据标准 GB/T 29293-2012 计算

C角度范围: 0度 - 360度
 C角度间隔: 30.0度
 测试速度: 快速
 环境温度:25.3℃
 测试人员:zoe
 测试日期:2020-06-04

γ角度范围: 0度 - 180度
 γ角度间隔: 1.0度
 测试系统: 远方(EVERFINE)GO-SPEX500_V1系统 V2.00.416
 环境湿度:65.0%
 测试距离:3.160米 [K=1.0000]
 备注: LAMP:CXB1512-0000-000430G Ra:90
 REFLECTOR:AA-022A-M 24R
 NOT DRIVER:9V 350mA
 30minutes warm-up

平面照度曲线



C角度范围: 0度 - 360度
 C角度间隔: 30.0度
 测试速度: 快速
 环境温度: 25.3℃
 测试人员: Zoe
 测试日期: 2020-06-04

γ角度范围: 0度 - 180度
 γ角度间隔: 1.0度
 测试系统: 远方(EVERFINE)GO-SPEX500_V1系统 V2.00.416
 环境湿度: 65.0%
 测试距离: 3.160米 [K=1.0000]
 备注: LAMP: CXB1512-0000-000430G Ra: 90
 REFLECTOR: AA-022A-M 24R
 NOT DRIVER: 9V 350mA
 30minutes warm-up

光 强 分 布 数 据 表 格

实测参数: U:8.6161V I:0.3500A P:3.0156W PF:1.0000 Freq:49.99Hz 实检光通:315.32x1 lm		
灯具名称: 2018.132	灯具类型:	灯具重量:
灯具规格: 3000K	外型尺寸:	测试编号: 2006040203
制造厂商: RISE	发光口面: 0.000754385m ²	遮光角:

表--1

单位: cd

C(°) g (°)	0	30	60	90	120	150	180	210	240	270	300	330						
0	780	780	780	780	780	780	780	780	780	780	780	780						
5	727	732	726	713	702	696	686	681	690	703	721	726						
10	559	564	554	543	520	507	490	484	502	518	544	554						
15	368	376	369	360	340	328	313	306	313	324	350	362						
20	250	258	254	248	235	227	214	206	209	217	237	245						
25	144	153	149	142	129	120	109	100	107	113	132	138						
30	40.5	43.0	43.6	36.9	31.6	30.2	27.6	26.6	28.7	30.8	35.8	38.2						
35	8.81	8.55	8.89	8.04	8.12	7.05	6.37	6.15	6.55	8.06	7.73	8.30						
40	3.76	3.97	3.94	4.01	3.65	3.27	2.94	2.86	3.13	3.46	3.60	3.59						
45	1.45	1.50	1.45	1.49	1.37	1.31	1.22	1.20	1.27	1.40	1.43	1.38						
50	0.68	0.66	0.61	0.62	0.67	0.72	0.71	0.71	0.71	0.71	0.73	0.70						
55	0.23	0.24	0.22	0.20	0.21	0.18	0.14	0.13	0.14	0.14	0.18	0.20						
60	0.07	0.07	0.07	0.07	0.07	0.07	0.07	0.07	0.07	0.07	0.07	0.07						
65	0.04	0.03	0.04	0.04	0.04	0.04	0.04	0.04	0.04	0.04	0.04	0.04						
70	0.02	0.02	0.02	0.02	0.02	0.02	0.02	0.02	0.02	0.02	0.02	0.02						
75	0.01	0.01	0.01	0.01	0.01	0.01	0.01	0.01	0.01	0.01	0.01	0.01						
80	0.00	0.00	0.00	0.00	0.00	0.01	0.00	0.00	0.00	0.00	0.00	0.00						
85	0.00	0.00	0.00	0.00	0.00	0.00	0.00	0.00	0.00	0.00	0.00	0.00						
90	0.00	0.00	0.00	0.00	0.00	0.00	0.00	0.00	0.00	0.00	0.00	0.00						
95	0.00	0.00	0.00	0.00	0.00	0.00	0.00	0.00	0.00	0.00	0.00	0.00						
100	0.00	0.00	0.00	0.00	0.00	0.00	0.00	0.00	0.00	0.00	0.00	0.00						
105	0.00	0.00	0.00	0.00	0.00	0.00	0.00	0.00	0.00	0.00	0.00	0.00						
110	0.00	0.00	0.00	0.00	0.00	0.00	0.00	0.00	0.00	0.00	0.00	0.00						
115	0.00	0.00	0.00	0.00	0.00	0.00	0.00	0.00	0.00	0.00	0.00	0.00						
120	0.00	0.00	0.00	0.00	0.00	0.00	0.00	0.00	0.00	0.00	0.00	0.00						
125	0.00	0.00	0.00	0.00	0.00	0.00	0.00	0.00	0.00	0.00	0.00	0.00						
130	0.00	0.00	0.00	0.00	0.00	0.00	0.00	0.00	0.00	0.00	0.00	0.00						
135	0.00	0.00	0.00	0.00	0.00	0.00	0.00	0.00	0.00	0.00	0.00	0.00						
140	0.00	0.00	0.00	0.00	0.00	0.00	0.00	0.00	0.00	0.00	0.00	0.00						
145	0.00	0.00	0.00	0.00	0.00	0.00	0.00	0.00	0.00	0.00	0.00	0.00						
150	0.00	0.00	0.00	0.00	0.00	0.00	0.00	0.00	0.00	0.00	0.00	0.00						
155	0.00	0.00	0.00	0.00	0.00	0.00	0.00	0.00	0.00	0.00	0.00	0.00						
160	0.00	0.00	0.00	0.00	0.00	0.00	0.00	0.00	0.00	0.00	0.00	0.00						
165	0.00	0.00	0.00	0.00	0.00	0.00	0.00	0.00	0.00	0.00	0.00	0.00						
170	0.00	0.00	0.00	0.00	0.00	0.00	0.00	0.00	0.00	0.00	0.00	0.00						
175	0.00	0.00	0.00	0.00	0.00	0.00	0.00	0.00	0.00	0.00	0.00	0.00						
180	0.00	0.00	0.00	0.00	0.00	0.00	0.00	0.00	0.00	0.00	0.00	0.00						

C角度范围: 0度 - 360度

C角度间隔: 30.0度

测试速度: 快速

环境温度: 25.3℃

测试人员: Zoe

测试日期: 2020-06-04

γ角度范围: 0度 - 180度

γ角度间隔: 1.0度

测试系统: 远方(EVERFINE)GO-SPEX500_V1系统 V2.00.416

环境湿度: 65.0%

测试距离: 3.160米 [K=1.0000]

备注: LAMP:CXB1512-0000-000430G Ra:90

REFLECTOR:AA-022A-M 24R

NOT DRIVER:9V 350mA

30minutes warm-up